

65 75 020 Batterien für Diebstahlwarnanlage Steuergerät ersetzen

+ **65 75 520**

Ausstattungsvariante:

0603 - Diebstahlwarnanlage (DWA)^{SA}

– mit Diebstahlwarnanlage (DWA)^{SA} (0603)

Vorarbeiten

Verkleidungsseitenteil oben links ausbauen

Trittbrettauflage vorn links ausbauen

Verkleidungsunterteil links ausbauen

Kerntätigkeit

– mit Diebstahlwarnanlage (DWA)^{SA} (0603)

(+) Steuergerät für Diebstahlwarnanlage ausbauen

(+) Batterien in DWA Steuergerät ersetzen

– mit Diebstahlwarnanlage (DWA)^{SA} (0603)

(+) Steuergerät für Diebstahlwarnanlage einbauen

Nacharbeiten

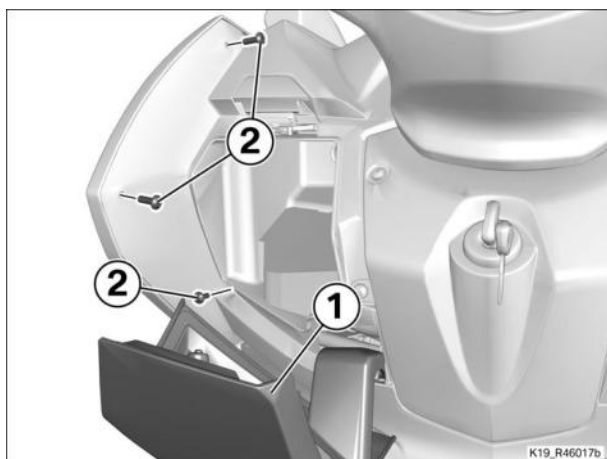
Verkleidungsunterteil links einbauen

Trittbrettauflage vorn links einbauen

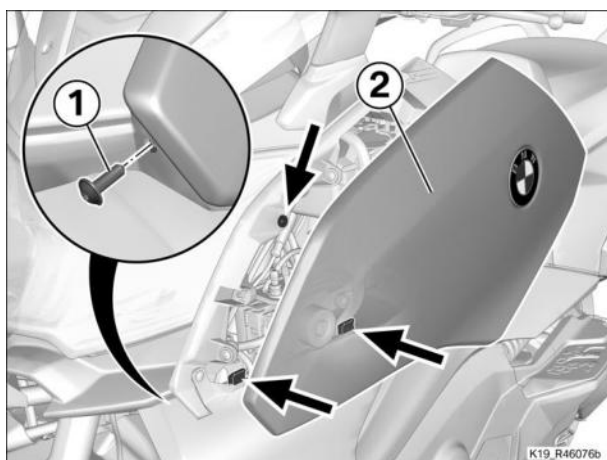
Verkleidungsseitenteil oben links einbauen

Endkontrolle der durchgeführten Arbeiten

Verkleidungsseitenteil oben links ausbauen

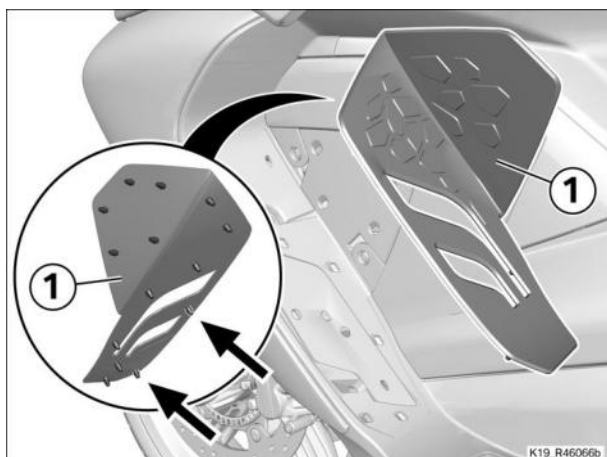


- Staufachdeckel (1) öffnen.
- Schrauben (2) ausbauen.



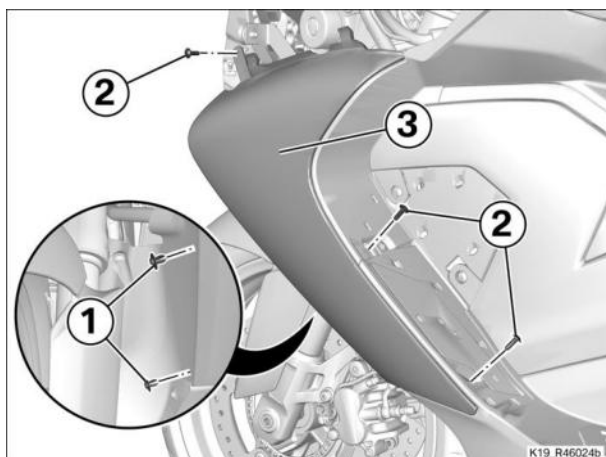
- Schraube (1) ausbauen.
- Verkleidungsseitenteil oben (2) ausbauen dabei auf Fixierungen (Pfeile) achten.

Trittbrettauflage vorn links ausbauen



- Trittbrettauflage (1) ausbauen, dabei auf Fixierungen (Pfeile) achten.

Verkleidungsunterteil links ausbauen



- Folgende Teile ausbauen:
- Spreiznieten (1)
- Schrauben (2)
- Verkleidungsunterteil (3)

65 75 020 Batterien für Diebstahlwarnanlage Steuergerät ersetzen

+ **65 75 520**

Ausstattungsvariante:

0603 - Diebstahlwarnanlage (DWA)^{SA}

– mit Diebstahlwarnanlage (DWA)^{SA} (0603)

Vorarbeiten

Verkleidungsseitenteil oben links ausbauen

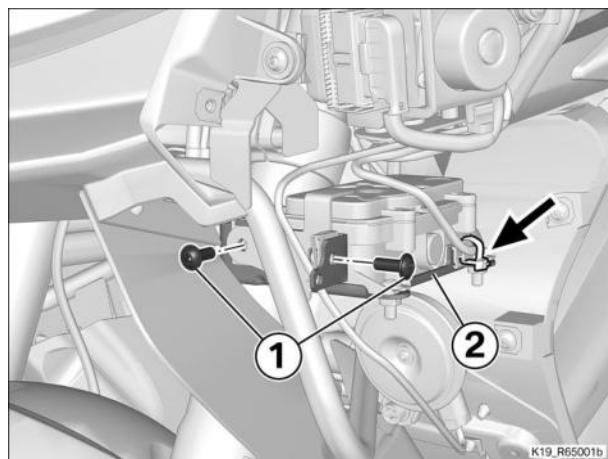
Trittbrettauflage vorn links ausbauen

Verkleidungsunterteil links ausbauen

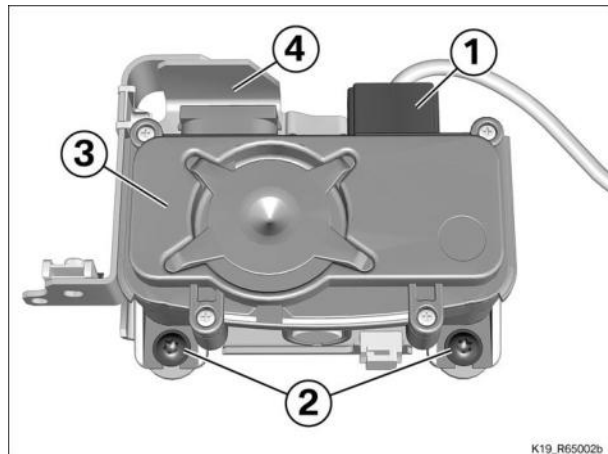
Kerntätigkeit

– mit Diebstahlwarnanlage (DWA)^{SA} (0603)

(-) Steuergerät für Diebstahlwarnanlage ausbauen



- Kabelbinder (Pfeil) trennen.
- Schrauben (1) ausbauen.
- Halter (2) abnehmen.

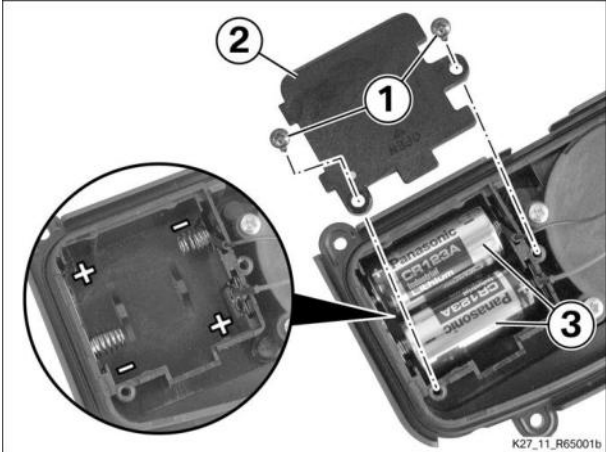
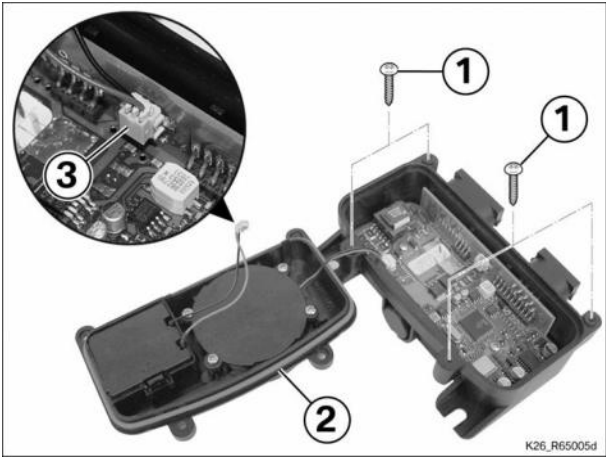


- Stecker (1) trennen.
- Schrauben (2) ausbauen.
- Diebstahlwarnanlage (3) von Halter (4) abnehmen.

(-) Batterien in DWA Steuergerät ersetzen

► Batterien im Steuergerät der Diebstahlwarnanlage ausbauen

- Schrauben (1) ausbauen und Oberteil (2) ausbauen.
- Stecker (3) trennen.



- Schrauben (1) ausbauen und Deckel (2) abnehmen.
- Batterien (3) ausbauen.

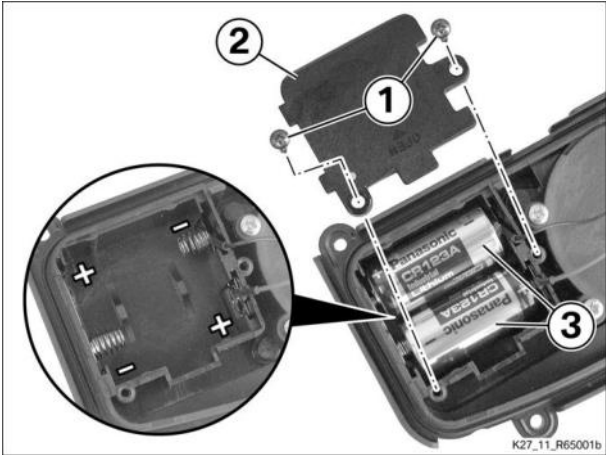


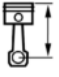
Warnung

Beim Ladeversuch von Trockenbatterien kann es zu Erhitzung und Explosion kommen.
Batterien dürfen nicht nachgeladen werden.

- Batterien nach landesspezifischen Vorschriften entsorgen.
- **Batterien im Steuergerät der Diebstahlwarnanlage einbauen**

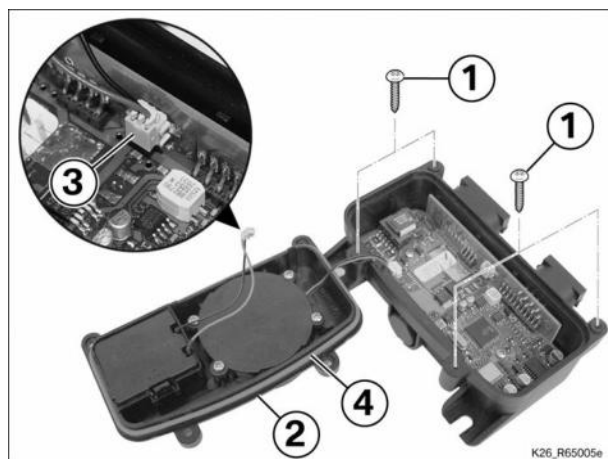
- Batterien (3) einbauen, dabei auf korrekte Polarität achten.



 Technische Daten			
Batteriebauart und -nennspannung		CR123A Lithium 3 V	– mit Diebstahlwarnanlage (DWA) ^{SA} (0603)

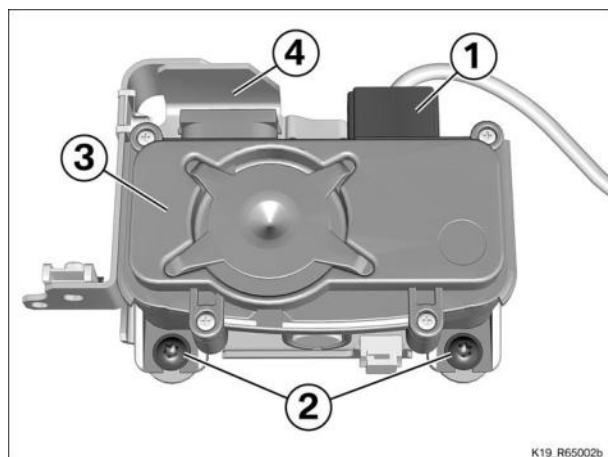
- Deckel (2) mit Schrauben (1) einbauen.

- Dichtung (4) auf Beschädigung prüfen ggf. erneuern.
- Stecker (3) verbinden.
- Oberteil (2) mit Schrauben (1) einbauen.

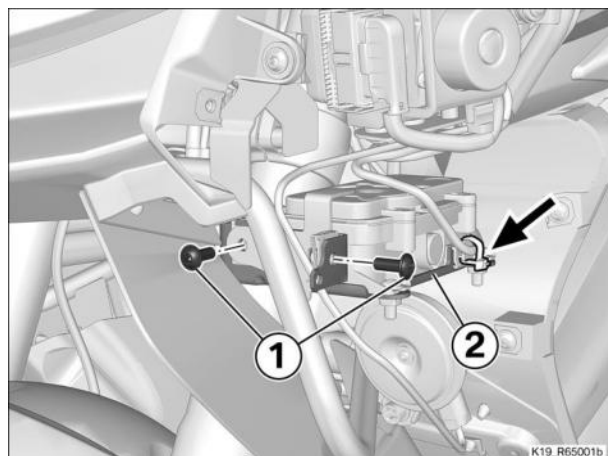


– mit Diebstahlwarnanlage (DWA)^{SA} (0603)

(-) Steuergerät für Diebstahlwarnanlage einbauen



- Halter (4) an Diebstahlwarnanlage (3) ansetzen.
- Schrauben (2) einbauen.
- Stecker (1) verbinden.



- Halter (2) ansetzen
- Schrauben (1) einbauen.
- Kabelbinder (Pfeil) befestigen.

Nacharbeiten

Verkleidungsunterteil links einbauen

Trittbrettauflage vorn links einbauen

Verkleidungsseitenteil oben links einbauen

Endkontrolle der durchgeführten Arbeiten